

## Plan de feu pour Totus Cordus

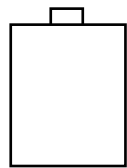
Bonjour !

Le son et la lumière du spectacle sont pilotés à partir du logiciel Q-Lab sur Mac, le branchement se fait par connectique DMX 3 ou 5 broches.

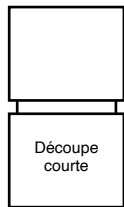
Merci de bien vouloir patcher les projecteurs en respectant les numéros de circuits indiqués sur le plan ci-après, dans les dessins des projecteurs (de 1 à 23). Notez que les circuits 1, 5, 10, 11 & 12 sont couplés.

Attention, il n'y a pas sur ce plan les circuits 24 à 27, programmés pour la lumière de la salle. Les projecteurs qui ne portent pas de gélatine restent blancs.

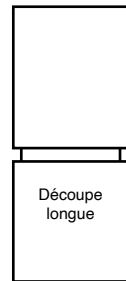
Légende :



PC



Découpe  
courte

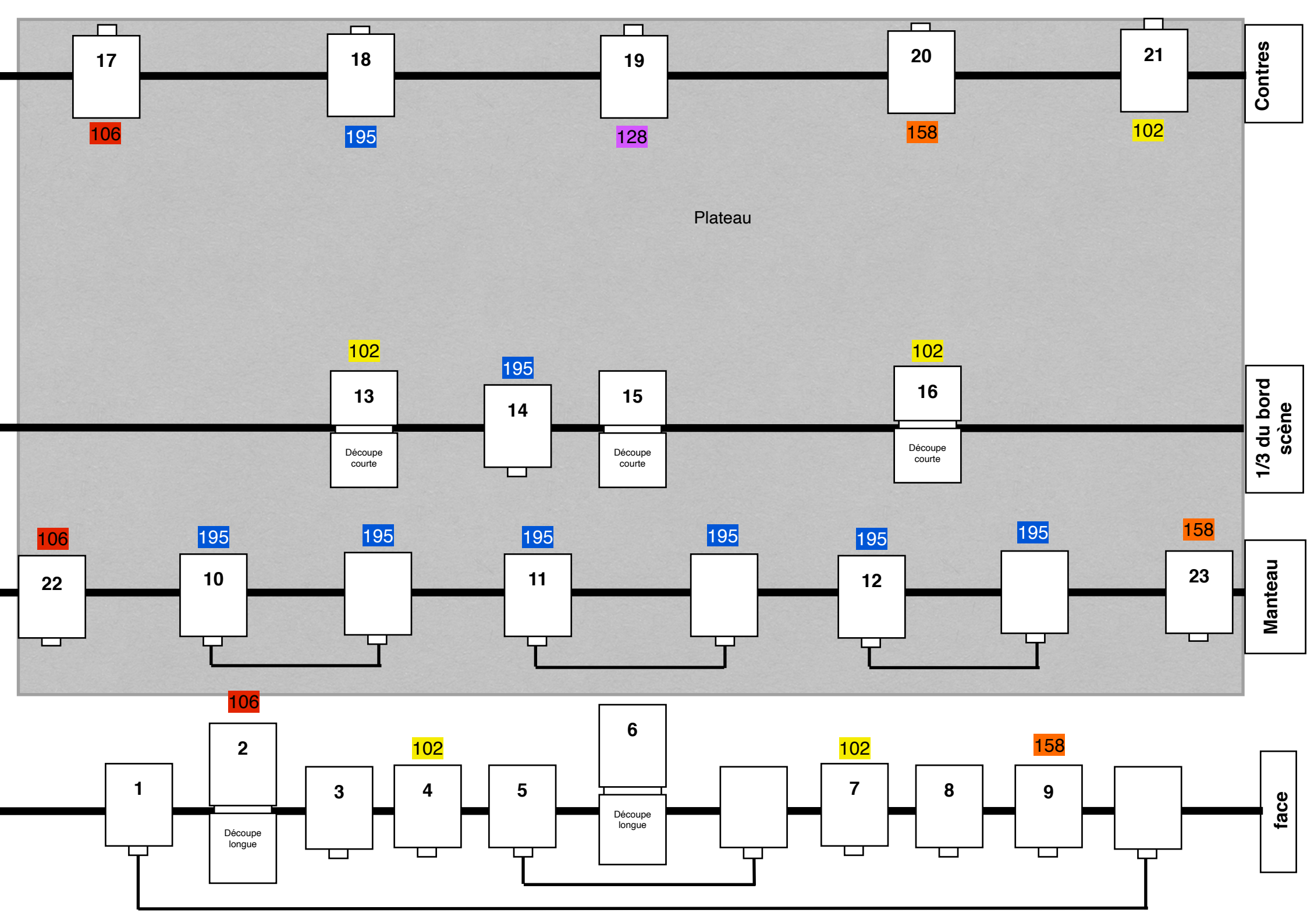


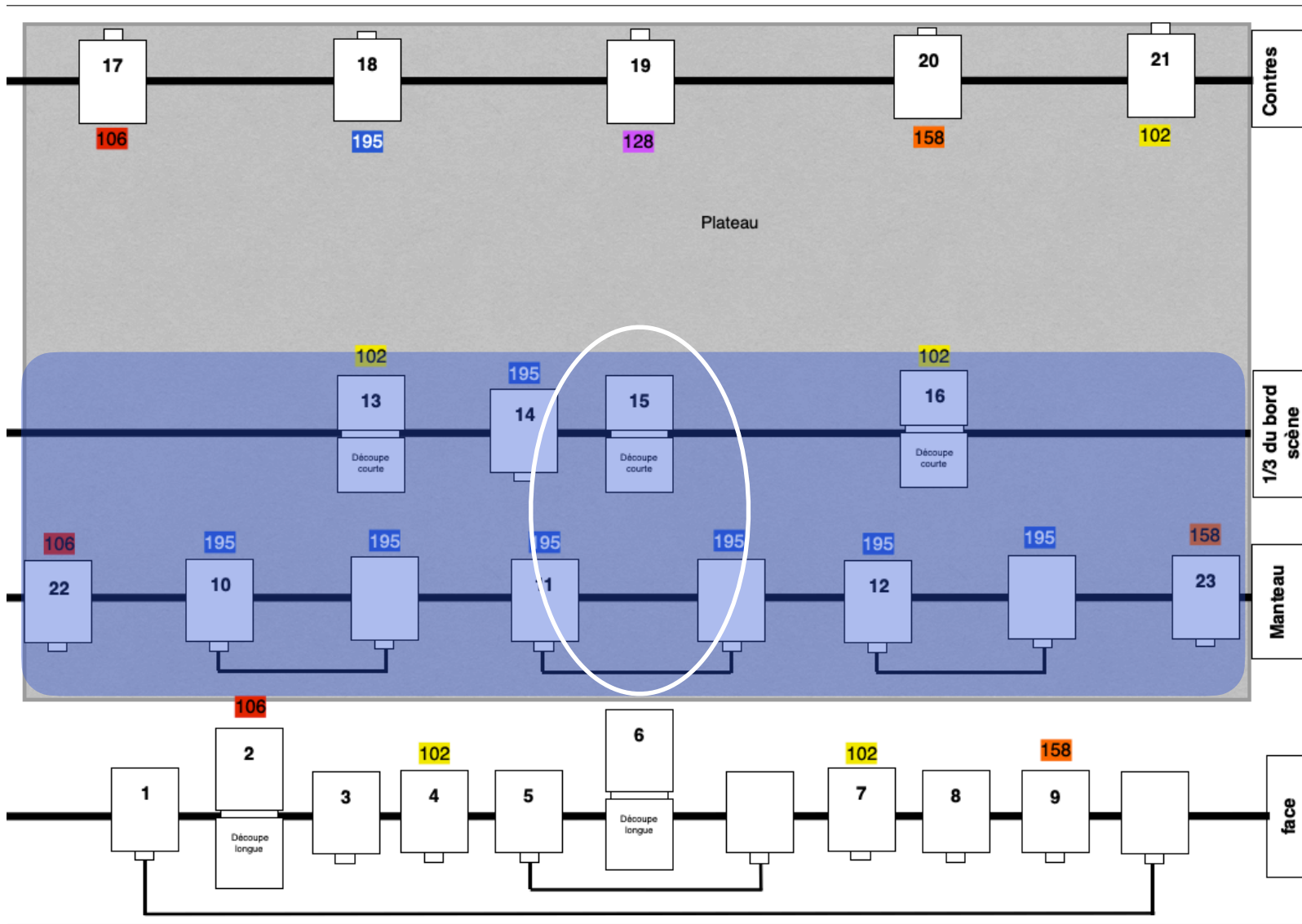
Découpe  
longue

23 PC

3 découpes courtes  
2 découpes longues  
3 gélatines 106  
8 gélatines 195  
1 gélatine 128  
3 gélatines 158  
5 gélatines 102

**Infos : Claude Vonin (tel FR) 07 67 25 97 72 / (BE) 0472 800 210 / [claud.vonin@gmail.com](mailto:claud.vonin@gmail.com)**





Pointage des 6 projos des circuits 10, 11 et 12 du manteau : couverture du 1er tiers du plateau si très profond (+ que 6m), et de la moitié si peu profond.(cf zone bleue)

Pointage de la face : couverture blanche (circuits 1, 3, 5, 8) totale sans croiser les faisceaux (pas de projo à cour qui éclaire à jardin, et vice-versa) bien équilibrée, si possible sans toucher les pendrillons. Couverture jaunes (4 et 7) idem.

Découpe 6 : rond net au bord du plateau pour cercle genre music-hall (cf ovale blanc) pour prendre une hauteur de 2m au bord du plateau.

Prévoir aussi des iris pour les découpes 2, 6, 13,15 et 16.

## **Sonorisation (au-delà de 250 places / acoustique sèche / plein air)**

1 micro de style Sennheiser E604 avec fixation en pince (dans le tambour)

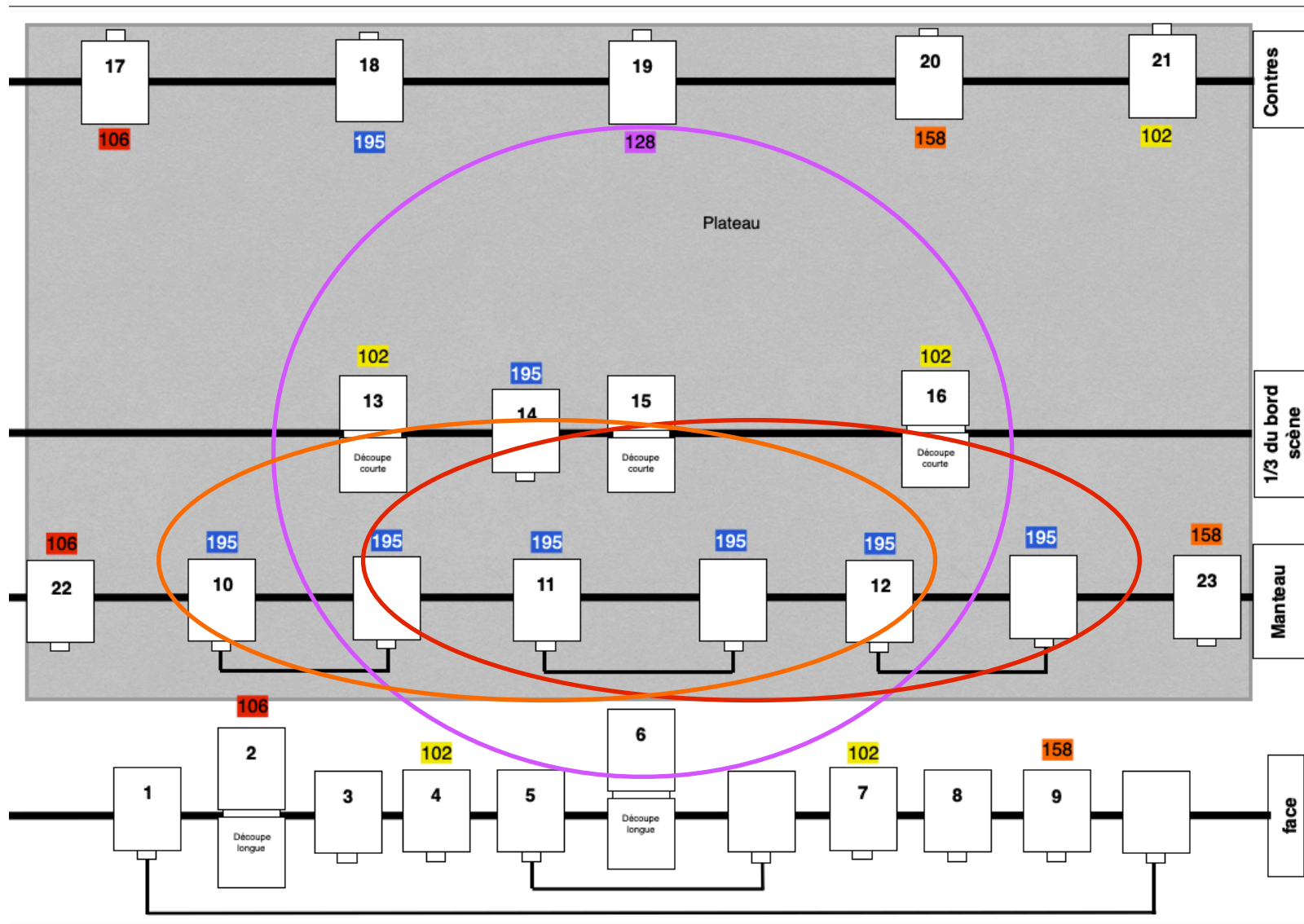
1 cardioïde suspendu ou sur pied en front de scène, au milieu.

2 cardioïdes fixés à la chaise (avec bras articulé par ex) ou sur pieds courts. Un sur le pied arrière gauche de la chaise, orienté vers l'avant, un sur le pied avant gauche de la chaise, orienté vers l'arrière.

1 Head-Set beige, micro vers la droite, style H6 Countryman, Shure ou DPA, le plus léger et le plus fin possible (par ex DPA 4088).

1 système audio adapté à l'endroit, à connecter par mini-jack à un MacBookPro

1 retour côté cour si les enceintes sont hors plateau vers l'avant.



Pointage du proje 19 :  
ouverture max, que la  
lumière arrive sur les  
genoux du premier rang.

Pointage 22 : cf ligne  
rouge au sol

Pointage 23 : cf ligne  
orange au sol

Prévoir aussi des iris pour  
les découpes 2, 13,15 et  
16.

Et si possible mettre un  
projecteur de 2KW pour le  
22.

MERCI !