

WIN-WIN KL P.A. & CCR ACTION-SUD PRÉSENTENT

TOTUS CORDUS

I'LL BE BACH
DE CLAUDE VONIN

DOSSIER TECHNIQUE 2018

Le spectacle sera optimal avec 16 PC 1kW, 10 PC 1 kW avec coupe-flux, 3 découpes courtes avec iris, deux découpes longues avec iris, pilotés par un pupitre lumière de minimum 24 canaux DMX. Les dimensions de l'espace scénique seront d'au minimum 6x4 m. La diffusion sonore utilise 4 microphones dont un head-set casque serre-tête, et nécessite deux entrées stéréos sur la console. Un retour de scène nécessaire.

Merci de nous informer dès que possible du modèle du pupitre lumière, pour vérifier la compatibilité avec notre programmation prod@totuscordus.com

Éclairage

- Les pupitres de contrôle de la lumière et du son doivent être actionnés simultanément par une seule personne et doivent être situés côte-à-côte dans la salle.
- Alimentation séparée pour les régies son et lumière.
- Eclairage de salle graduable si possible à partir du pupitre d'éclairage.

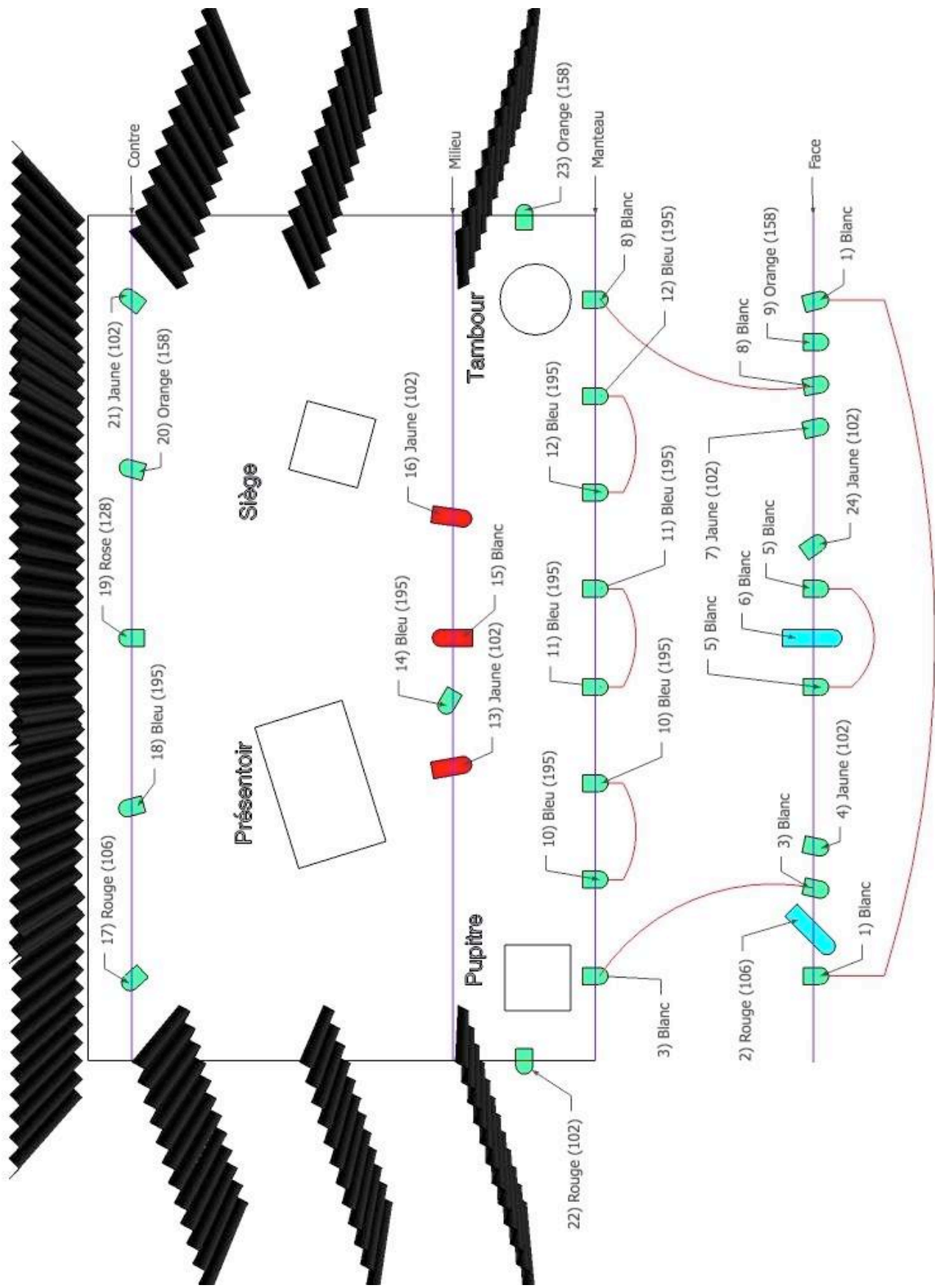
Sonorisation

Système de sonorisation façade adapté à la jauge de la salle, avec subwoofer.

- 1 retour scène, placé côté cour, au proche.
- 1 Table de mixage comportant minimum 10 entrées (4 mono and 2 stéréos).
- Égaliseur full-paramétrique sur chaque entrée.
- 2x égaliseurs graphiques type Klark Teknik DN 360 (1 stéréo pour le mixage de la face, et un mono pour le retour de scène).
- Si une console numérique est fournie, les égaliseurs ne sont pas nécessaires.

Annexe A: Plan de feu.

26	3	2
PC 1kW	Découpes courtes avec iris	Découpes longues avec iris



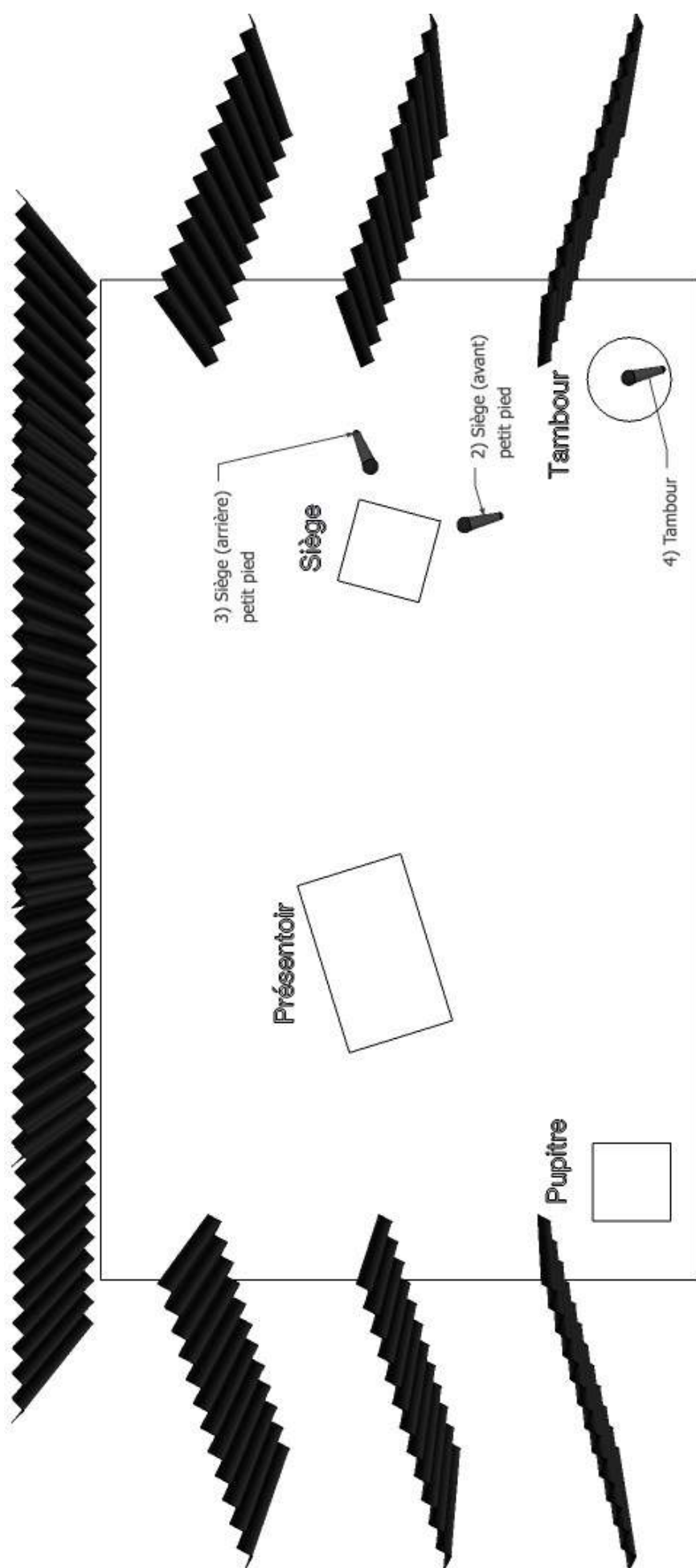
Annexe B: Liste des projecteurs.

- 26 PC 1KW + 21 porte-filtre + 10 coupe-flux sur les 10 PC du pont de face.
- 2 découpes longues avec iris.
- 3 découpes courtes avec iris.
- Kit de gélâtines de couleur (références Lee Filters).

Référence (Lee)	Couleur	PC	Découpe
L102	Jaune	3	2
L106	Rouge	2	1
L128	Rose	1	/
L158	Orange	3	/
L195	Bleu	8	/

Canal DMX	Projecteur(s)	Couleur	Référence	Pont
1	2 PC (extérieurs)	Blanc		Face
2	Découpe longue	Rouge	L106	Face
3	2 PC (1 face et 1 manteau)	Blanc		Face et Manteau
4	PC	Jaune	L102	Face
5	2 PC (centre)	Blanc		Face
6	Découpe longue	Blanc		Face
7	PC	Jaune	L102	Face
8	2 PC (1 face et 1 manteau)	Blanc		Face et Manteau
9	PC	Orange	L158	Face
10	2 PC	Bleu	L195	Manteau
11	2 PC	Bleu	L195	Manteau
12	2 PC	Bleu	L195	Manteau
13	Découpe courte	Jaune	L102	Milieu
14	PC	Bleu	L195	Milieu
15	Découpe courte	Blanc		Milieu
16	Découpe courte	Jaune	L102	Milieu
17	PC	Rouge	L106	Contre
18	PC	Bleu	L195	Contre
19	PC	Rose	L128	Contre
20	PC	Orange	L158	Contre
21	PC	Jaune	L102	Contre
22	PC	Rouge	L106	Latéral
23	PC	Orange	L158	Latéral
24	PC	Jaune	L102	Face
25	Eclairage salle			

Annexe C : Implantation des microphones.



- 1 micro de style Sennheiser E604 avec fixation en pince (dans le tambour)

- 2 cardioïdes fixés à la chaise (avec bras articulé par ex) ou sur pied court.

- 1 Head Set beige, micro vers la droite, si possible H6 Countryman, sinon, le plus léger et le plus fin possible (par ex DPA 4088).

- 1 système audio adapté à l'endroit, à connecter par mini-jack à un MacBookPro

- 1 retour côté cour.